



#écologique
#éco-citoyen
#économique

L'ESAT Audenge a développé un atelier bois de chauffage avec une équipe de 10 travailleurs en situation de handicap accompagnés par un moniteur, afin de satisfaire un marché de plus en plus demandeur d'un système à la fois écologique, éco-citoyen et économique.

Soucieux de la qualité de ses prestations, l'atelier propose un service de livraison et de rangement de votre commande de bois de chauffage, sur le Bassin d'Arcachon.

Les bois proposés, chêne et acacias, proviennent de forêts régionales qui s'inscrivent dans une gestion raisonnée, pour préserver la pérennité du patrimoine forestier.

ESAT Audenge

Établissement et Service
d'Aide par le Travail (ESAT)

15, route du Hapchot - 33980 Audenge

Tél. 05 56 26 94 08 | 05 57 71 98 10

esat.audenge@adapei33.com

Pour tout règlement par chèque, veuillez libeller
vos chèques à l'ordre de **ESAT Audenge**



adapei 33
NOUVELLE AQUITAINE

L'ESAT Audenge est un
établissement géré par

Adapei de la Gironde
Bureaux du Lac II - Bât. R
39 rue Robert Caumont
33049 Bordeaux Cedex



ESAT Audenge

ÉTABLISSEMENT ET SERVICE
D'AIDE PAR LE TRAVAIL



Tarifs 2022

VENTE ET LIVRAISON
DE BOIS DE FEU



Déc. 2021

Bien choisir son bois, c'est important !

Le pouvoir calorifique du bois dépend principalement de son humidité. Si le bois est vert, son séchage se poursuivra en début de combustion, la chaleur dégagée sera consacrée à évaporer l'eau du bois, et non à chauffer. De ce fait, le foyer dégagera moins d'énergie calorifique.

3 groupes pour distinguer les essences de bois de chauffage

G1 Les feuillus durs - Le chêne et le charme sont considérés comme les meilleures essences de bois de chauffage. Ils ont une combustion lente et totale et polluent moins. Ils ont un pouvoir calorifique plus important par rapport aux G2 et G3. Les feuillus durs ne produisent pas beaucoup d'étincelles, ni de fumées, ils sont donc considérés comme plus écologiques.

G2 Les feuillus tendres - Le châtaignier et l'acacia. Bien que le pouvoir calorifique de ces bois de forêt soit inférieur à celui des feuillus durs, ils produisent des flammes claires et agréables à voir. Ils ont une combustion rapide et conviennent particulièrement aux appareils à accumulation.

Attention ces bois produisent des éclats lors du brûlage, à réserver plutôt pour des foyers fermés

G3 Les résineux (non disponibles sur l'ESAT)

L'ESAT vous propose un bois de chauffage de qualité et sec toute l'année. Nous vérifions très régulièrement que le taux d'humidité du bois fendu soit inférieur à 20%.

TARIFS 2022

Tarifs valables jusqu'au 31 décembre dans la limite des stocks disponibles



Prix TTC du stère

Coupe 50 cm	
G1. Chêne Charme	76 €
G2. Acacia Châtaignier	73 €
Coupe 33 cm	
G1. Chêne Charme	80 €
G2. Acacia Châtaignier	77 €
Chutes de bois	
Idéal pour poêle à bois Essences diverses Longueur inférieure à 30 cm	58 €



Service livraison (2 stères minimum)

Prix TTC départ atelier / voyage

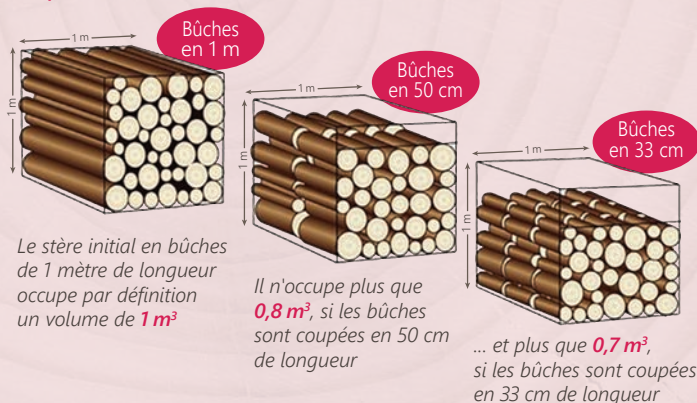
Jusqu'à 9 kms	Offert
De 10 à 14 kms	12 €
De 15 à 19 kms	17 €
De 20 à 24 kms	22 €
De 25 à 29 kms	27 €
De 30 à 35 kms	32 €



Service rangement

Prix TTC / stère 10 €

Équivalence d'un stère de bois en m³



Les chênes et acacias que nous vous proposons proviennent de forêts régionales qui s'inscrivent dans une gestion raisonnée, pour préserver la pérennité du patrimoine forestier



La certification PEFC

La certification PEFC, est le Programme de Reconnaissance des Certifications Forestières. Le PEFC a été créé par des propriétaires forestiers européens en 1999.

Le label PEFC vous garantit que le bois que vous nous achetez est issu de sources responsables et qu'à travers votre achat, vous participez à la gestion durable des forêts.

Le développement durable a pour objet de gérer les espaces et les ressources de manière à pouvoir répondre aux besoins présents sans compromettre ceux des générations futures.

Le PEFC rend possible la gestion durable des forêts, en favorisant l'équilibre entre les dimensions environnementales, sociétales et économiques de la forêt avec l'implication des propriétaires forestiers.