

Porter un masque



IL COUVRE
LES NARINES

IL DESCEND
JUSQU'AU
MENTON!

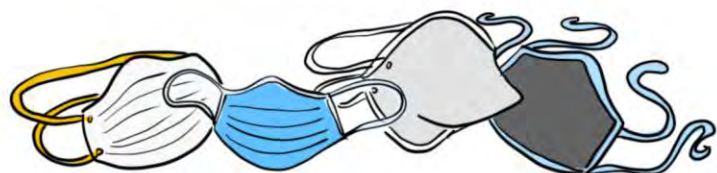
Je ne porte pas mon
masque n'importe
comment.



Je ne touche mon masque que si j'ai une
bonne raison de le faire, et je me lave les
mains à chaque fois...



J'utilise un masque neuf,
ou propre, pour le matin, et
un autre pour l'après-midi.



Je ne manipule mon masque que par les
élastiques ou par les ficelles d'attache.



Après utilisation,
je jette le masque
jetable à la poubelle,
ou je mets le masque
lavable à la machine.



Porter un masque ne remplace pas les gestes
barrières. Je continue de les appliquer !